



# ANSPE

AGENCIA NACIONAL PARA LA  
**SUPERACIÓN**  
**DE LA POBREZA EXTREMA**

*unidos*  
por la prosperidad de todos



**PROSPERIDAD  
PARA TODOS**

# ESTRATEGIA Y MEDICIÓN DE LA POBREZA Y DESIGUALDAD EN COLOMBIA

PLAN NACIONAL DE DESARROLLO 2010-2014

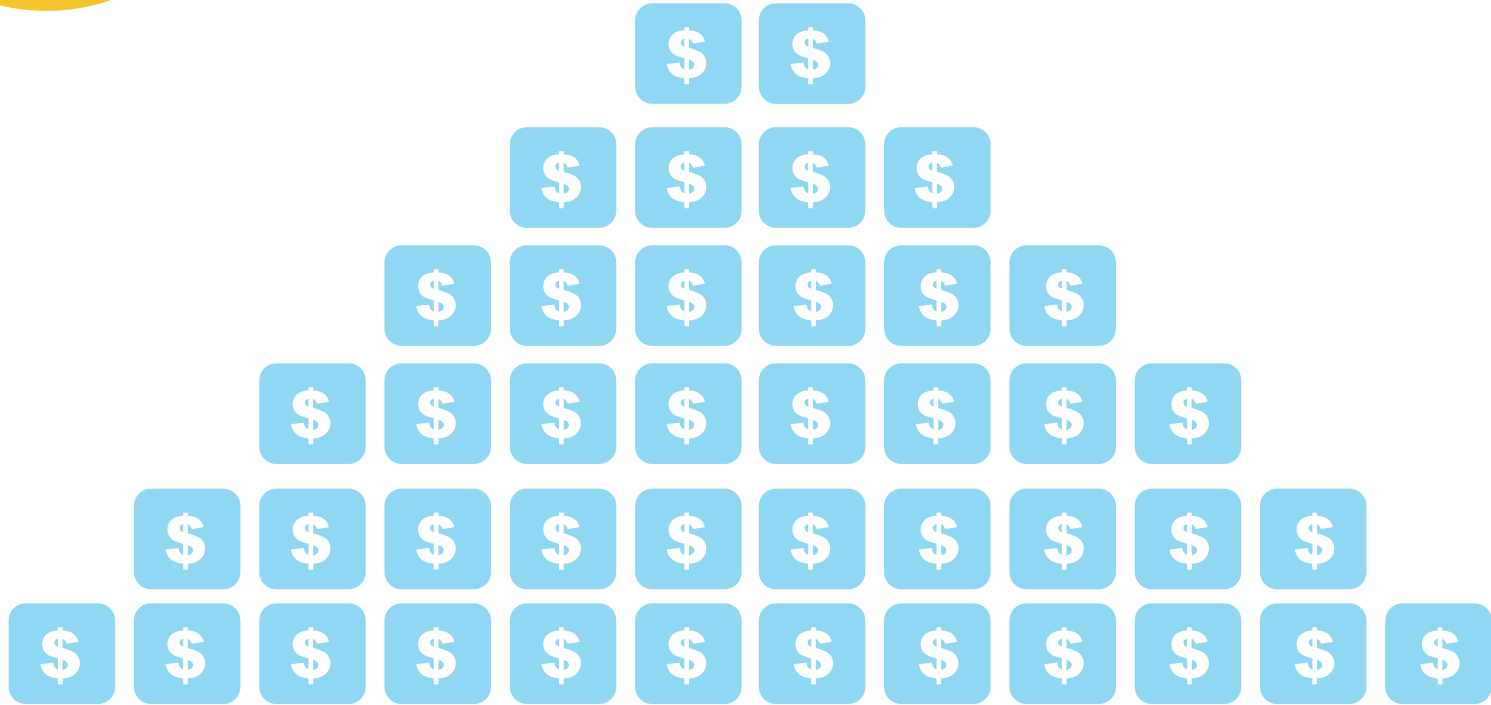
 **PROSPERIDAD  
PARA TODOS**



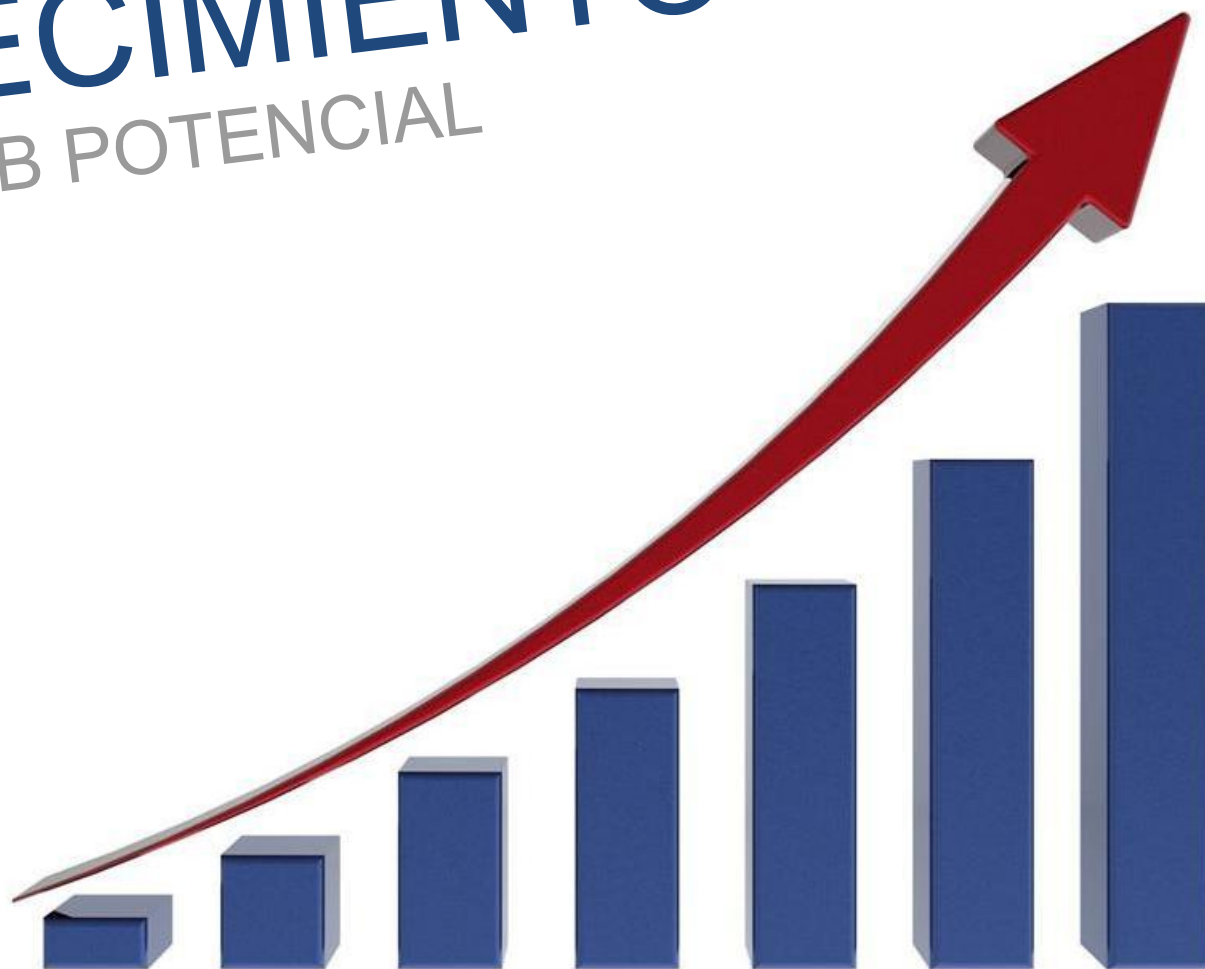


# AUMENTAR

## LOS INGRESOS



# CRECIMIENTO DEL PIB POTENCIAL



Agropecuario

Vivienda

Infraestructura

Minero- Energico

Innovación

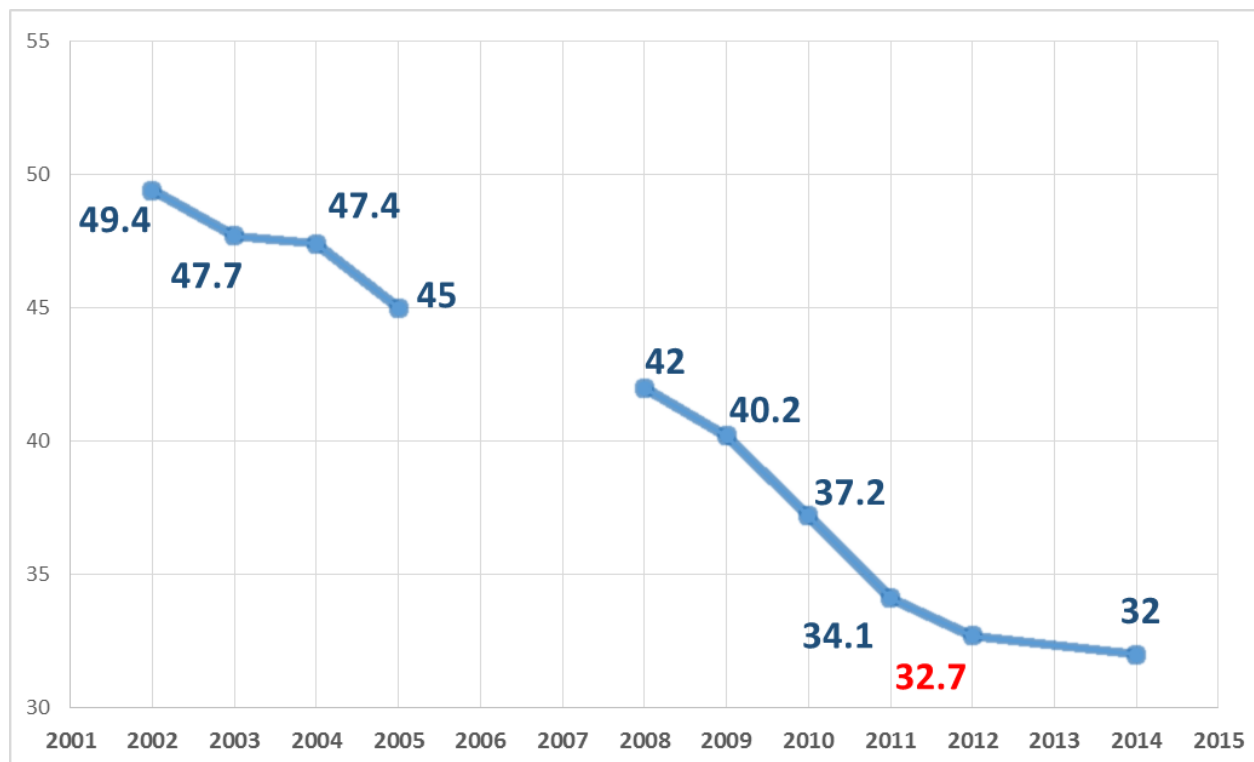


LOCOMOTORAS

# ¿CÓMO SE MONITOREA EL CANAL INDIRECTO?

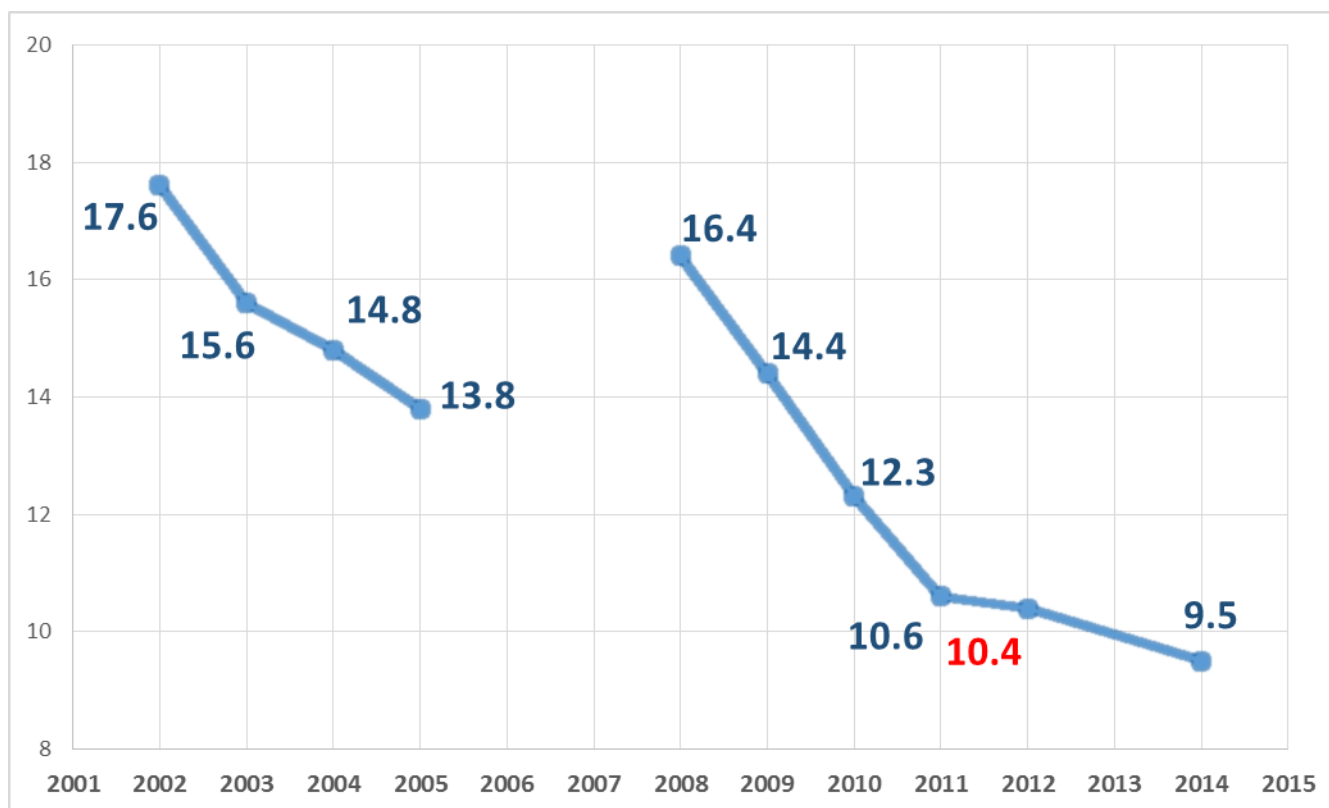


# Incidencia de la Pobreza Nacional 2002-2014



Fuente: 2002-2012 DANE. 2014 Meta DNP

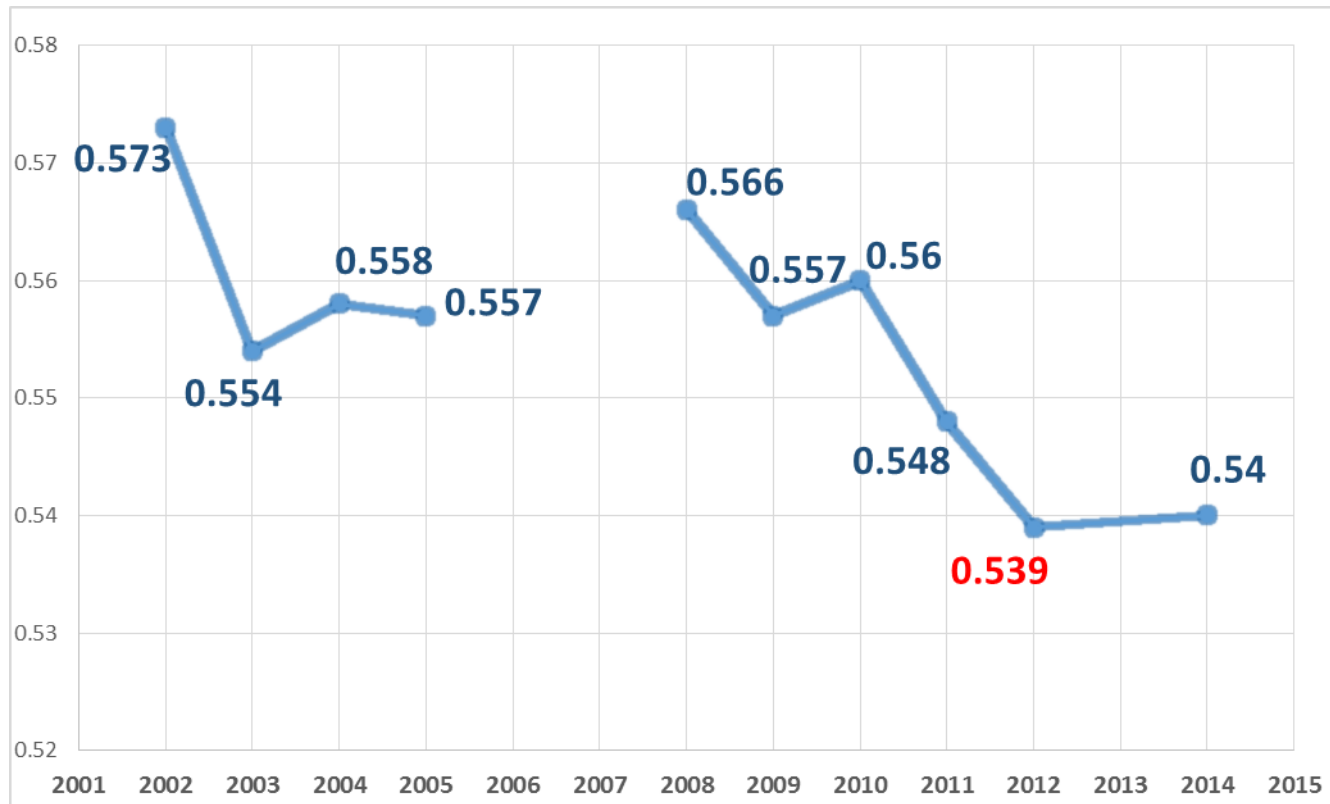
# Incidencia de la Pobreza Extrema Nacional 2002-2014



Fuente: 2002-2012 DANE. 2014 Meta DNP



# Coeficiente de Gini



Fuente: 2002-2011 MESEP. 2014 Meta DNP



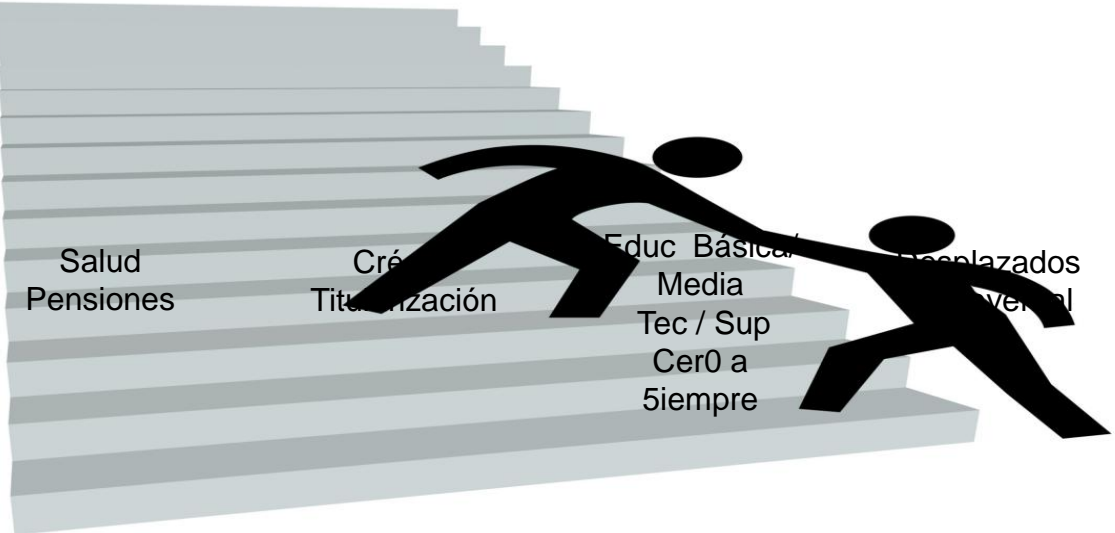
# PROTECCIÓN Y PROMOCIÓN SOCIAL



# SISTEMA DE PROTECCIÓN SOCIAL

100% de la población

Población pobre y vulnerable



## Movilidad Social

Generación de Ingresos, acceso activos



# ¿CÓMO HACER SEGUIMIENTO AL CANAL DIRECTO?



# ÍNDICE POBREZA MULTIDIMENSIONAL

EDUCACIÓN



NIÑEZ Y JUVENTUD



TRABAJO



SALUD



VIVIENDA Y SERVICIOS PÚBLICOS



## EDUCACIÓN

Logro Educativo

Analfabetismo

## NIÑEZ Y JUVENTUD

Asistencia Escolar

Rezago Escolar

Acceso a servicios  
cuidado de primera  
infancia

Trabajo Infantil

## TRABAJO

Desempleo de larga  
duración

Tasa de empleo formal

## SALUD

Aseguramiento

Acceso a servicio  
de salud dada una  
necesidad

## VIVIENDA Y SERVICIOS PÚBLICOS

Acceso fuente de agua  
mejorada

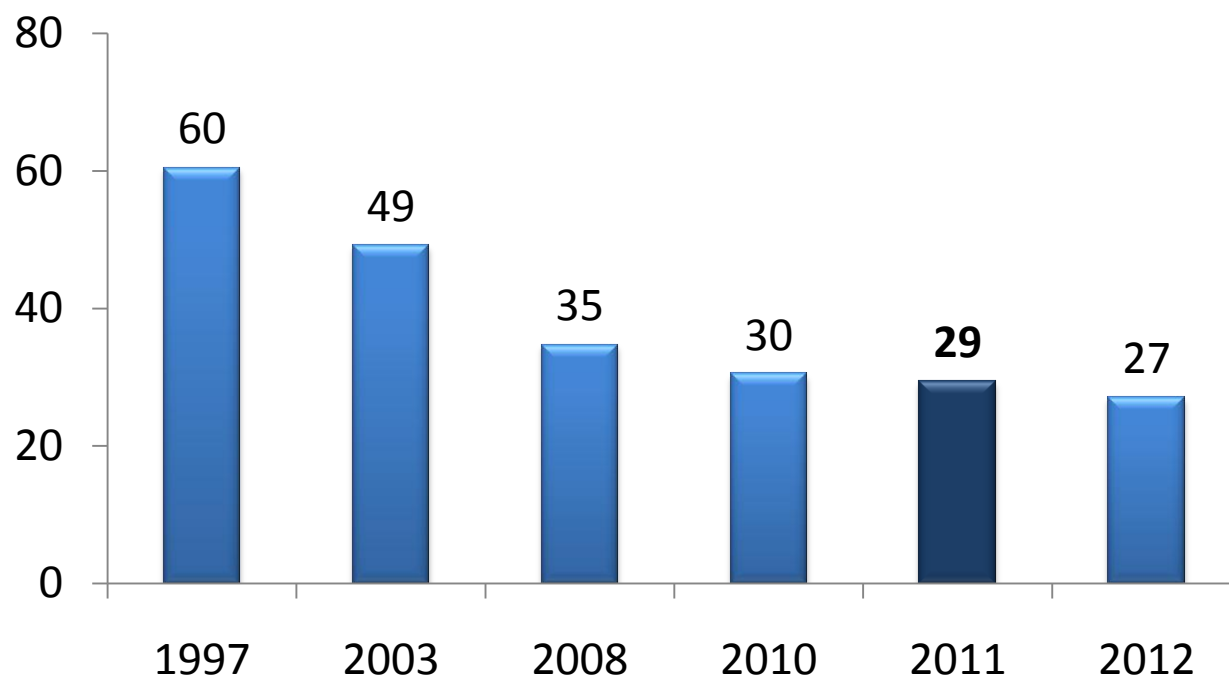
Eliminación de  
excretas

Pisos

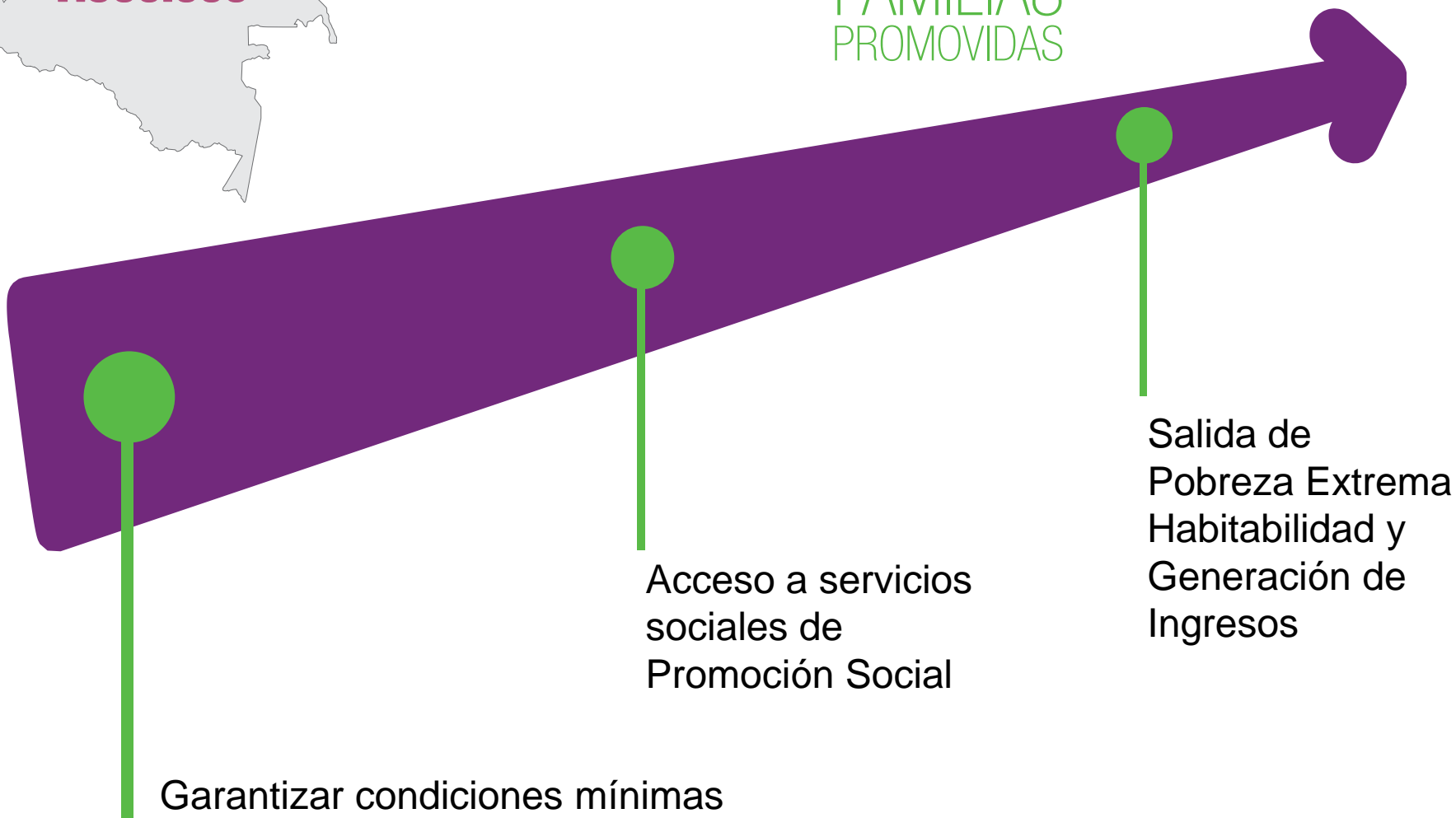
Paredes Exteriores

Hacinamiento crítico

# Incidencia de Pobreza Multidimensional 1997 - 2012



Fuente: DNP, DDS, SPSCV. 2011





# 5 METAS PND



<b>POBREZA POR INGRESOS EXTREMA</b>	
2012	10.4
2014	9.5



<b>POBREZA POR INGRESOS MODERADA</b>	
2012	32.7
2014	32



<b>GINI</b>	
2012	0.539
2014	0.540



<b>IPM</b>	
2012	27%
2014	22.5%



<b>FAMILIAS PROMOVIDAS</b>	
2012	35.017
2014	350.000





Libertad y Orden

**Presidencia**  
República de Colombia



**ANSPE**

AGENCIA NACIONAL PARA LA  
**SUPERACIÓN**  
DE LA POBREZA EXTREMA

**unidos**  
por la prosperidad de todos



# DE DONDE VIENE LA ANSPE?

MERPD

**Conpes Social  
102**



ODMs

**Septiembre**  
Lineamientos y objetivos de la Red de Protección Social para la Superación de la Pobreza Extrema



Fase Piloto

34 Municipios  
94 mil familias acompañadas

Fase Expansión

1.037  
Municipios  
1.370.348 familias acompañadas



**Septiembre**  
ACPS Lidera la Red JUNTOS

**PND**  
Red JUNTOS estrategia del Sistema de Promoción Social

Definición de metas de oferta y promoción de familias



**Marzo**  
Lanzamiento Red UNIDOS y Plan Nacional de Prosperidad Social

**Noviembre**  
Decreto 4155: Creación Sector Inclusión Social y Reconciliación y DPS

Decreto 4160: Creación ANSPE



**ANSPE**  
AGENCIA NACIONAL PARA LA SUPERACIÓN DE LA POBREZA EXTREMA



Acompañamiento a 1,500,000 familias en pobreza extrema

Gestión de Oferta Institucional Nacional y Territorial

Inversión Social Privada  
Innovación Social  
Sistema de Información UNIDOS ZOLIPS  
Enfoque diferencial

Promoción de familias : Superación de la pobreza por ingresos y por IPM

2002

2006

2007

2008

2010

2011

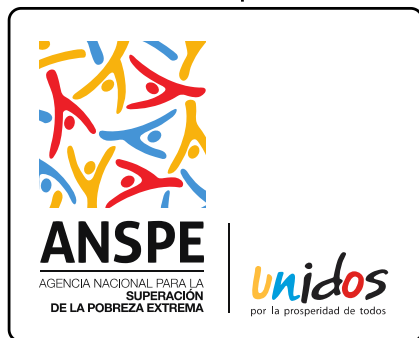
2012

2013

# ESTRUCTURA Y SECTOR DE LA INCLUSIÓN SOCIAL



Presidencia de la República



**DIPROM**  
DIRECCIÓN DE  
ACOMPañAMIENTO  
FAMILIAR Y  
COMUNITARIO

**DIGOIT**  
DIRECCIÓN DE  
GESTIÓN DE OFERTA  
INSTITUCIONAL Y  
TERRITORIAL

**DISP**  
DIRECCIÓN DE  
INVERSIÓN SOCIAL  
PRIVADA

**CIS**  
CENTRO DE  
INNOVACIÓN SOCIAL

# ÁREAS MISIONALES ANSPE

## **DIPROM**

DIRECCIÓN DE  
PROMOCIÓN FAMILIAR  
Y COMUNITARIA

Encargada de manejar los operadores sociales, la estrategia de acompañamiento y los módulos de capacitación a Cogestores Sociales CGS.

## **DIGOIT**

DIRECCIÓN DE  
GESTIÓN DE OFERTA  
INSTITUCIONAL Y TERRITORIAL

Gestiona la oferta en todos los niveles del sector público, se articula con entidades del nivel central, instituciones descentralizadas y entes territoriales (24 entidades miembros de la Red UNIDOS)



# ÁREAS MISIONALES ANSPE

**DISP**  
DIRECCIÓN DE  
INVERSIÓN SOCIAL PRIVADA

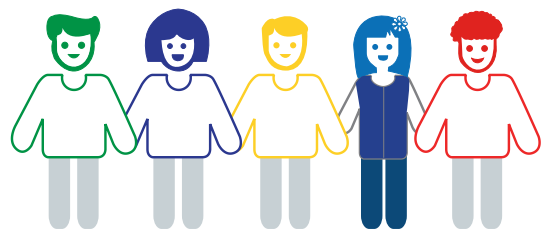
Maneja las relaciones con el sector privado y coordina los esfuerzos por complementar la oferta pública.

**CIS**  
CENTRO DE  
INNOVACIÓN SOCIAL

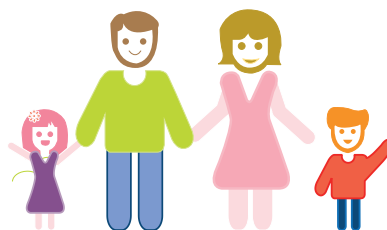
Es la cuota de innovación dentro de la estrategia, pues replica experiencias exitosas y de bajo costo que estén direccionadas a superar los logros por alcanzar en las familias.



## 1- ACOMPAÑAMIENTO



ACOMPAÑAMIENTO



FAMILIAR



COMUNITARIO



## 2- GESTIÓN DE OFERTA Y ACCESO PREFERENTE A LOS PROGRAMAS SOCIALES DEL ESTADO Y PRIVADOS.





## 3- FORTALECIMIENTO INSTITUCIONAL



**GOBERNADOR**



**ALCALDE**



**ASESOR REGIONAL  
ANSPE**



**ENTIDADES  
SECTOR SOCIAL**



**CONSEJOS DE  
POLÍTICA SOCIAL**



# ANSPE

AGENCIA NACIONAL PARA LA  
SUPERACIÓN  
DE LA POBREZA EXTREMA

**unidos**  
por la prosperidad de todos



**ACOMPañAMIENTO FAMILIAR Y COMUNITARIO**

**GESTIÓN DE OFERTA**

**FORTALECIMIENTO INSTITUCIONAL TERRITORIAL**

**ENFOQUE DIFERENCIAL**



# FOCALIZACIÓN



## Identificación

- Sisbén III



## Selección

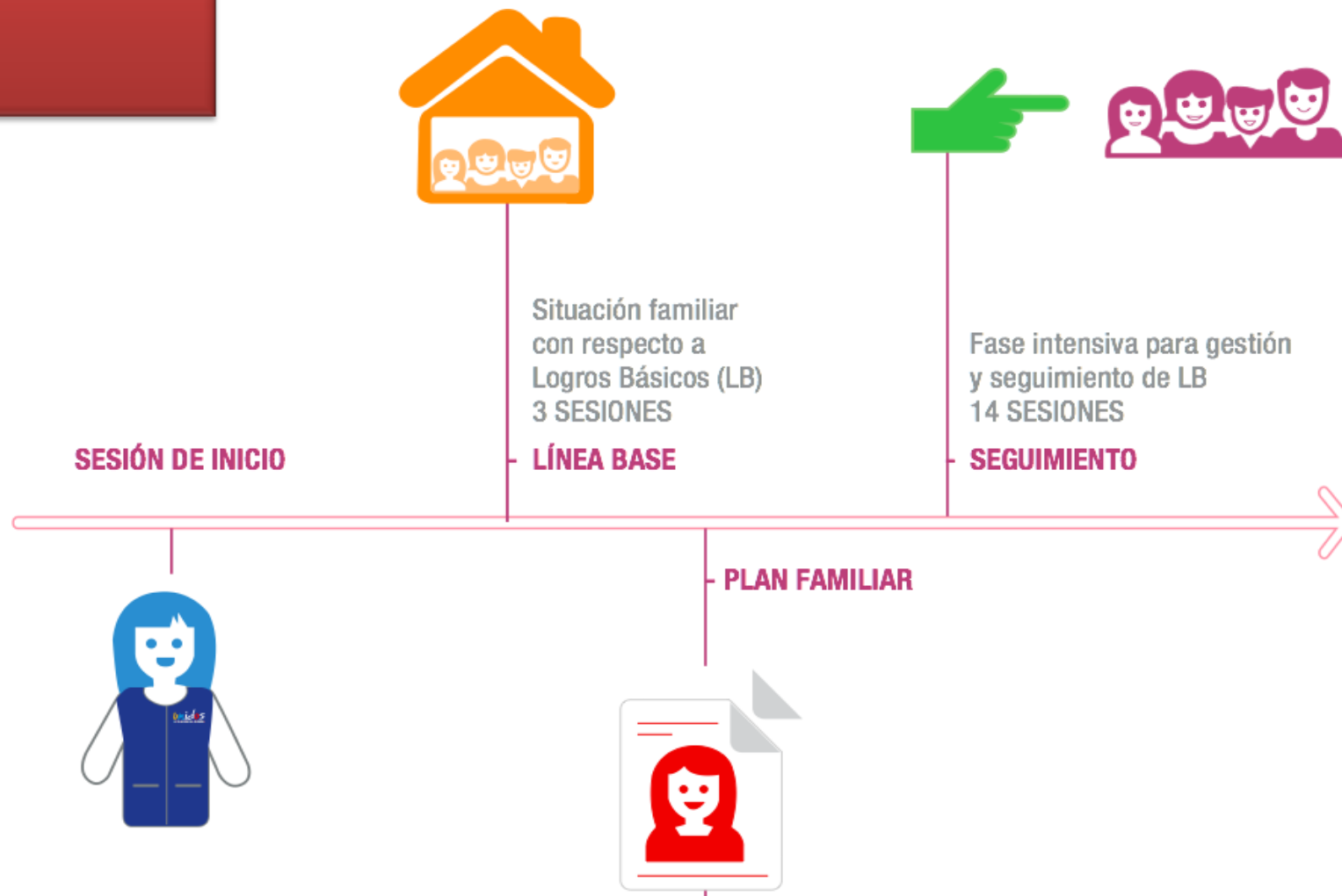
- Puntos de corte
- RUPD
- REUNIDOS
- LISTADOS CENSALES
- Resolución 375 / 2012



## Asignación

- Universo familias faltantes: 300.000 familias aprox.

# SUPERACIÓN



# Nuestro Plan Familiar

Familia: \_\_\_\_\_



## 1 Identificación

- 1. Todos tenemos nuestros documentos de identificación.
- 2. Los hombres entre 18 y 50 años tenemos libreta militar.
- 3. Nuestros datos SISBEN son iguales a nuestros documentos de identidad.



## 2 Ingresos y trabajo

- 4. Todos los adultos mayores de 60 años poseen alguna fuente de ingreso y/o tienen un mecanismo de sustento económico al interior del hogar.
- 5. Al menos uno de los adultos tiene trabajo remunerado o ingresos.
- 6. Todas las personas del hogar en edad de trabajar, alcanzan un nivel de capacidades que facilita su vinculación a una ocupación remunerada o mejora las condiciones de la actividad que ya desarrolla.
- 7. El hogar alcanza un nivel de activos que facilita su vinculación a una ocupación remunerada o mejora las condiciones de la actividad que ya desarrolla.



## 3 Educación y capacitación

- 8. Los niños y niñas menores de 5 años asistimos a programas de atención integral.
- 9. Los niños, niñas y jóvenes estamos estudiando.
- 10. Todos los adultos sabemos leer y escribir.
- 11. Una vez terminados nuestros estudios básicos, si lo deseamos, podemos seguir estudiando.
- 12. Los niños y niñas de mi familia, están estudiando y no trabajan.



## 4 Salud

- 13. Todos en nuestra familia estamos afiliados a salud.
- 14. En nuestra familia, todos asistimos a las actividades de promoción de salud.
- 15. Los adultos y adolescentes conocemos los métodos de planificación familiar.
- 16. Los niños y niñas tenemos todas nuestras vacunas al día.
- 17. Las gestantes de la familia están inscritas y asisten a los controles prenatales, o reciben atención institucional del parto.
- 18. Los niños y niñas, asistimos juiciosamente a las citas de crecimiento y desarrollo.
- 19. Las mujeres de la familia asisten a los programas de tamizaje de cáncer de cuello uterino y seno, y conocen los resultados
- 20. Las personas con discapacidad tienen acceso a los programas de rehabilitación (en particular aquellos basados en la comunidad) y a las ayudas técnicas necesarias para su autonomía



## 5 Nutrición

- 21. La familia practica hábitos saludables en la manipulación y preparación de alimentos
- 22. La familia consume alimentos variados y de manera saludable
- 23. Los niños menores de seis meses reciben al menos cuatro de los seis meses recomendados de lactancia materna exclusiva



## 6 Habitabilidad

- 24. En nuestra vivienda tenemos agua potable y desagües.
- 25. En la familia disponemos bien de las basuras.
- 26. En nuestra vivienda contamos con energía.
- 27. Tenemos separados el baño, la cocina, donde lavamos y donde dormimos.
- 28. Tenemos cuartos separados para niños y adultos.
- 29. Tenemos pisos de tierra en nuestra vivienda.
- 30. Todos tenemos los implementos necesarios para dormir y alimentarnos.
- 31. Tenemos acceso y nos comunicamos con teléfono fijo o celular.
- 32. Nuestra vivienda está construida con materiales seguros y adecuados.
- 33. A nuestra vivienda le entra buena luz, ventilación y tenemos privacidad.



## 7 Dinámica familiar

- 34. Construimos y avanzamos en nuestro Plan Familiar.
- 35. Tenemos información sobre VIF y violencia sexual y sabemos dónde nos pueden ayudar si lo necesitamos.
- 36. Conocemos y aprovechamos programas, espacios recreativos y de participación comunitaria.
- 37. Conocemos y aplicamos pautas de crianza adecuadas con nuestros niños.
- 38. En familia conversamos, tenemos normas claras y resolvemos nuestros conflictos adecuadamente.
- 39. En nuestra familia todos cuidamos y ayudamos a nuestro familiar con discapacidad.



## 8 Bancarización y ahorro

- 40. La familia ahorra a través del sistema financiero o de mecanismos no formales
- 41. La familia conoce las características de al menos uno de los siguientes servicios financieros: ahorro, crédito y seguros.
- 42. Las familias que lo requieren han obtenido un crédito a través de un mecanismo financiero formal o a través de grupos de ahorro y crédito.



## 9 Acceso a la justicia

- 43. En la familia conocemos nuestros derechos y deberes; también sabemos qué instituciones nos pueden ayudar a resolver nuestros conflictos.
- 44. Conocemos y hacemos uso de los apoyos institucionales que tenemos para resolver nuestras necesidades jurídicas.
- 45. En nuestra situación de desplazamiento recibimos apoyo del Estado.

¿Qué sabemos?  
¿Qué hacemos?

---

---

---

---

---

---

---

---

¿Cómo nos relacionamos?  
Familia / comunidad

---

---

---

---

---

---

---

---

¿Qué tenemos?

---

---

---

---

---

---

---

---



PROMOCIÓN

# ¿QUÉ CONDICIONES DEBE CUMPLIR UNA FAMILIA PARA SER PROMOVIDA?



FAMILIAS  
PROMOVIDAS

# SENDA DE LA PROSPERIDAD

## CONDICIÓN NECESARIA

Egreso por cumplimiento de objetivos - ciclo del programa



## CONDICIÓN SUFICIENTE

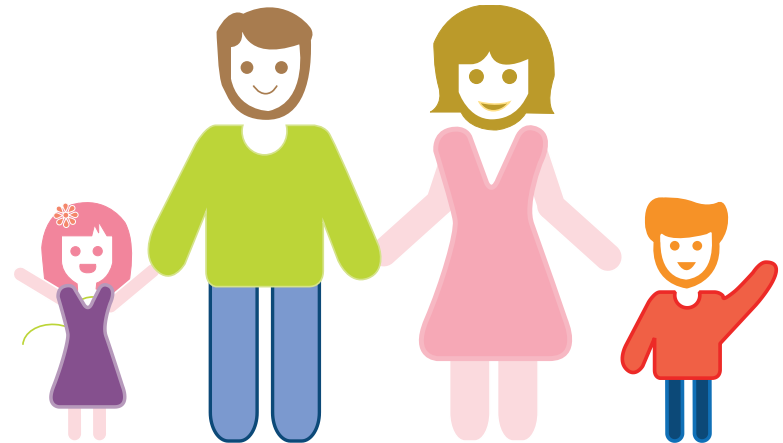
Egreso de una posición socioeconómica adversa

**FORMULARIO DE PROMOCIÓN**

# CONDICIÓN NECESARIA

## CONDICIÓN NECESARIA

- PLAN FAMILIAR (5 Logros Priorizados)
- 50% LOGROS (cuidado infantil, vacunación, afiliación en salud, asistencia escolar, agua potable, control y crecimiento, trabajo infantil y materiales adecuados )
- No riesgo alto VIF, AS ni consumo de sustancias sicotópicas.





# CONDICIÓN SUFICIENTE



**POBREZA  
POR INGRESOS**



**POBREZA  
MULTIDIMENSIONAL**



# CONDICIÓN SUFICIENTE

## IPM

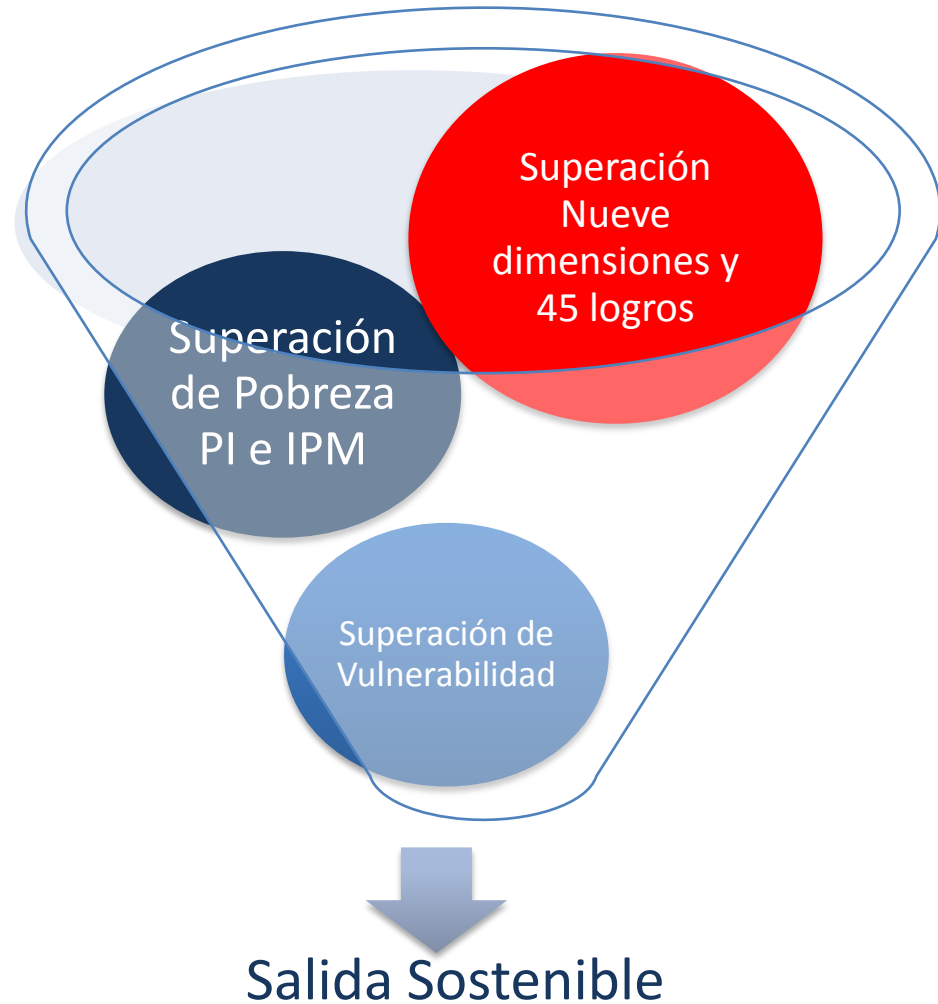
INGRESOS



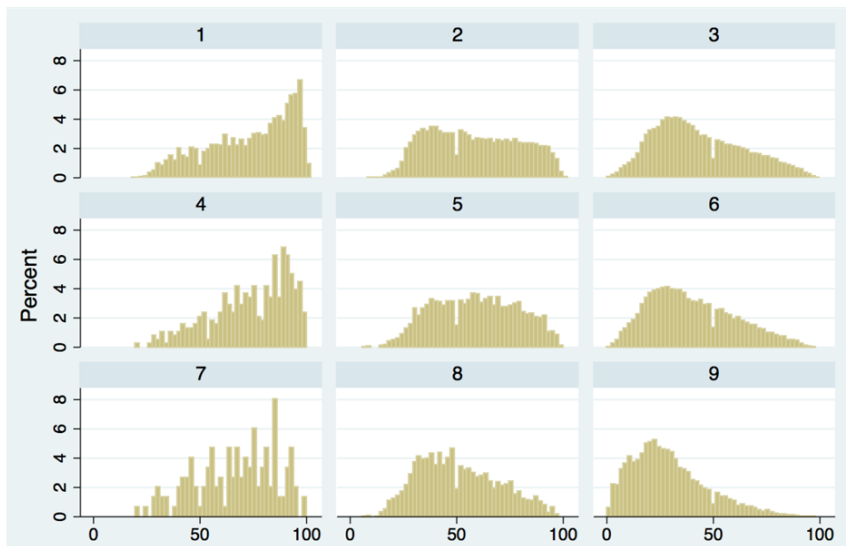
Casillas de pobreza	IPM		
	Pobre Extremo	Pobre Moderado	No Pobre
Pobre Extremo	2,133	16,413	47,546
LP Pobre Moderado	328	4,700	35,348
No pobre	198	3,422	50,104

★ **ENTRAN A SENDA DE PROSPERIDAD** ★

# SOSTENIBILIDAD



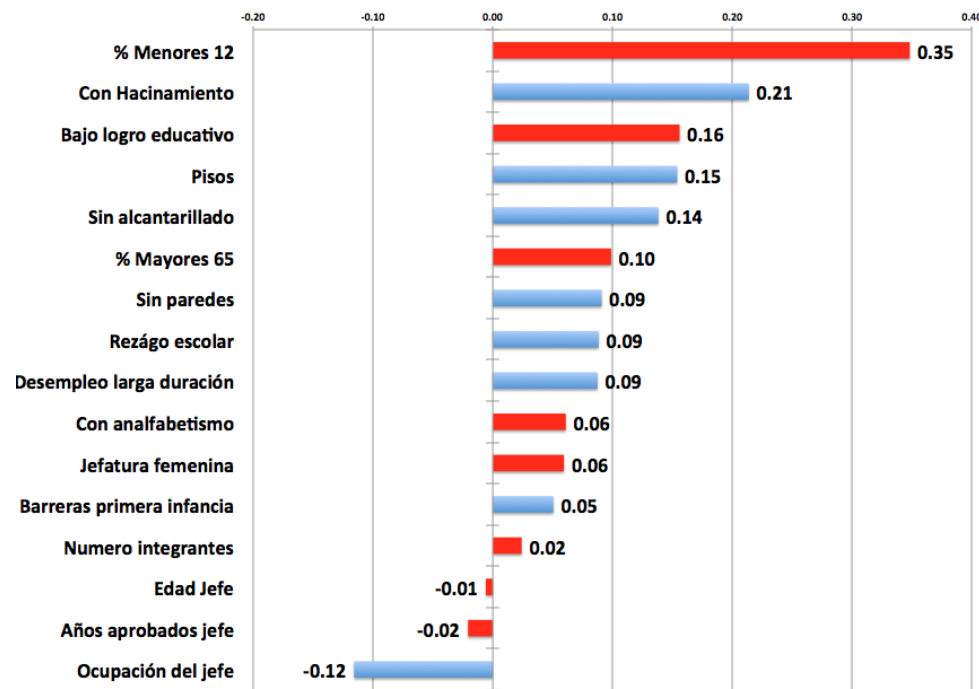
# Familias que egresan de la estrategia siendo vulnerables



**42%** de los hogares potenciales a ser promovidos son vulnerables.

**(20.865)** familias que cumplen la condición suficiente.

## Variables de vulnerabilidad





**ANSPE**

AGENCIA NACIONAL PARA LA  
SUPERACIÓN  
DE LA POBREZA EXTREMA

**unidos**  
por la prosperidad de todos



**DPS**  
DEPARTAMENTO PARA LA PROSPERIDAD SOCIAL

**PROSPERIDAD  
PARA TODOS**